



SYSTEM-CARD

Gesamtprogramm

	1. SYSTEM-CARD Gesamtprogramm	3 - 4
	2. SYSTEM-CARD Hubarbeitsbühne	5 - 7
	3. SYSTEM-CARD Flurförderzeug und Telestapler	8 - 9
	4. SYSTEM-CARD Kran	10 - 11
	5. SYSTEM-CARD Anschläger	12 - 13
	6. SYSTEM-CARD Einweiser	14
	7. SYSTEM-CARD Anwender PSaG A	15 - 16
	8. Kontaktlose Schulung	17 - 19
	9. E-Learning Jahresunterweisung für Bediener	20 - 21
	10. Qualität	22 - 23
	11. SYSTEM-CARD Schulungszentren	24 - 27

Vorteile der SYSTEM-CARD:

Geschult wird in Theorie und Praxis!

- Vermeidung von Baustellenstilllegung
- Gefährdungsminimierung
- Gesetzliche Absicherung
- nach internationaler ISO 18878
- Professionalität
- Zeitersparnis bei Geräteübergabe und Einweisung

Ihre Mitarbeiter erhalten nach bestandem Test:

- Die SYSTEM-CARD als Bedienausweis
- Ein Checkheft für die Praxis (schriftliche Beauftragung, Unterweisungsnachweise, etc.)

Ziel: Schutz des Arbeitnehmers

Die SYSTEM-CARD berechtigt den geschulten Bediener zur Bedienung von Arbeitsbühnen, Staplern und Kranen.



Aufbau der SYSTEM-CARD

Die Vorderseite

Aufbau und Inhalt der Schulung, sowie Auflistung der geschulten Vorgaben.



Die Rückseite

Persönliche Angaben, die Kartenummer und ein Foto. Ebenso die Gerätekategorien und Bauformen, auf welche der Bediener aktuell geschult wurde.

SYSTEM-CARD nach weltweitem Standard für Bühnen:

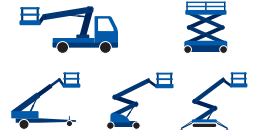
Der Bedienerausweis ist in Deutsch/Englisch gehalten und weist den Besitzer auch im Ausland als geschulten und kompetenten Bediener aus. TÜV-zertifiziertes Qualitätsmanagement nach ISO 9001.



Die SYSTEM-CARD von SYSTEM LIFT

Geschult wird in Theorie und Praxis!

- Bedienausweis für Hubarbeitsbühnen
- Schulung in Theorie und Praxis
- Nach berufsgenossenschaftlicher Vorgabe DGUV Grundsatz 308-008 und internationaler ISO 18878



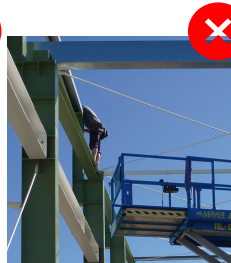
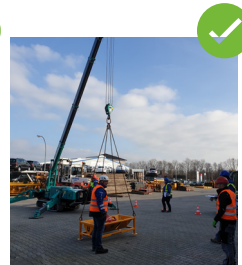
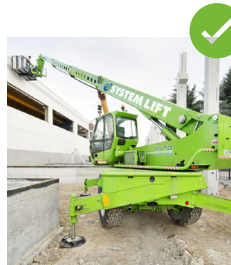
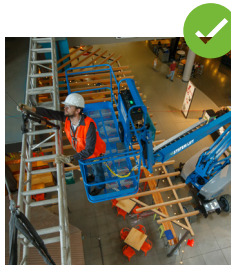
Nach erfolgreicher, persönlicher Ersts Schulung kann in den Folgejahren die gesetzliche Jahresunterweisung online über unser SYSTEM-CARD E-Learning durchgeführt werden. Mehr zum E-Learning ab Seite 20.



Die SYSTEM-CARD Schulung

- Auf Ihren Betrieb abgestimmte Schulungsinhalte, da auf spezifische Gerätekategorien geschult wird
- Schulungen durch erfahrene Trainer mit Praxishintergrund
- Umfangreiche Schulung: Kurse für Bediener von Hubarbeitsbühnen in Ihrer Firma oder in einem unserer über 60 SYSTEM-CARD Schulungszentren in Ihrer Nähe

**Sie lernen nicht nur, was verboten ist...Viel wichtiger:
Sie lernen, wie man es richtig macht!**



Inhalte der Schulung

Schulung nach internationalen Anforderungen ISO 18878 und berufsgenossenschaftlichen Vorgaben DGUV G 308-008 und DGUV R 100-500

- **Rechtliche Grundlagen** ArbSchG, BetrSichV, StVO, FeV, RSA, DIN EN 280, DGUV V 1, DGUV R100-500, Kap.2.10, DGUV G 308-002, VSG 4.2, DGUV I 203-033
- **Technik:** Sicherheitsanforderungen und -vorrichtungen, Arbeitsbühnen-kategorien, Einsatzmöglichkeiten, Warnhinweise, Beschränkungen, Steuerfunktionen, Tägl. Funktionskontrolle
- **Umgang/Bedienung:** Aufstellung, Abstützung, Untergrund, Verfahren, Arbeiten, elektrische Spannung, PSA, Transport, Wind Spezialarbeitseinsätze (z.B. Baumschnitt)
- **Arbeitsumfeld:** Arbeiten auf Baustellen, Arbeiten im öffentlichen Straßenverkehr, Arbeiten an Produktionsanlagen, Analyse von Unfallszenarien, Präventionsmaßnahmen

Die SYSTEM-CARD von SYSTEM LIFT

Generell sind Hubarbeitsbühnen, wie Anhängerbühnen, LKW-Arbeitsbühnen, Teleskop- und Gelenkteleskopbühnen, Scherenbühnen sowie Spezialbühnen, sehr sichere Arbeitsgeräte, besser als etwa Gerüste oder Leitern. Trotzdem können Risiken auftreten, die sich im Umgang mit diesen Arbeitsmitteln nicht ganz verhindern lassen. Um diese Risiken zu minimieren, wurde der Bedienerausweis für Arbeitsbühnen (in der Branche auch als „Hebebühnen-Führerschein“, „Hubsteiger-Schein“ bezeichnet) eingeführt. Die SYSTEM-CARD von SYSTEM LIFT beinhaltet die theoretische und praktische Schulung sowie einen individuellen Kurs für spezifische Bauformen von Hubbühnen.

Sie als Unternehmer...

...tragen eine besonders hohe Verantwortung beim Einsatz von Arbeitsbühnen und Arbeitsmitteln durch Ihre Mitarbeiter:

Unterweisungspflicht (ArbSchG + BetrSichV) für Hubarbeitsbühnen nach DGUV Regel 100-500, Kap. 2.10.

Unterweisungen / Schulungen haben sich nach dem Stand der Technik zu richten. Der berufsgenossenschaftliche Grundsatz 308-008 „Ausbildung und Beauftragung der Bediener von Hubarbeitsbühnen“ weist sehr detaillierte und umfangreiche Vorgaben aus.

Mit der SYSTEM-CARD werden diese Anforderungen zu 100 % erfüllt und sichergestellt, dass Ihre Mitarbeiter effizient und sicher arbeiten.



Ein SYSTEM-CARD Training für Ihre Mitarbeiter gibt dem Unternehmer, Vorgesetzten und den Mitarbeitern Sicherheit und erhöht die Effizienz im Umgang mit einer Arbeitsbühne.

Die SYSTEM-CARD steht für:

Rechtssicherheit, Effizienz und Fürsorge für die Mitarbeiter.

Bauformen „Arbeitsbühne“

Folgende Ausbildungskategorien können, gemäß der individuellen Anforderung, trainiert werden:

Bediener (Operator):
Jana Schmees
SYSTEM-CARD-Nr.:
SC-21-1234567890

SYSTEM-CARD
Arbeitsbühnen-Bedienausweis
work platform operator license

Allgemeine Unterweisung in die Bedienung folgender Hubarbeitsbühnen-Kategorien, (General briefing into the operation of following categories of work platforms.)

- I. Anhänger-Arbeitsbühne (trailer-mounted)
- II. LKW-Arbeitsbühne (truck-mounted)
- III. Gelenkteleskop-Arbeitsbühne (telescoping/articulating boom)
- IV. Scheren-Arbeitsbühne (scissor)
- V. Spezial-Arbeitsbühne (Special work platform)

Durch (By):
avs SYSTEM LIFT AG
Rendsburger Straße 5, 30659
Hannover

Unterschrift (Signature)

Bm (Date of briefing): 01.03.2021
Gültigkeit (validity): 5 Jahre (5 years)

SYSTEM-CARD
Arbeitsbühnen-Bedienausweis · work platform operator license

Theoretische und praktische Unterweisung mit erfolgreicher Prüfung für fahrbare Hubarbeitsbühnen.
Theoretical and practical training for Mobile Elevating Work Platforms (MEWP) with successful assessment.

Nach/According to:

- + ISO 18878 : 2013 MEWP Operator
- + DGV Regel 100-500 (BGR 500) Betreiben von Hebebühnen
- + DGV Grundsatz 308-008 (BGG 966) Ausbildung und Beauftragung der Bediener von Hubarbeitsbühnen

(zutreffendes bitte ankreuzen)



Kategorie I: AB
(Anhänger)



Kategorie II: LKW
(LKW)



Kategorie III: GTB/TB
(Teleskop-/ Gelenkteleskop)



Kategorie IV: SB
(Scheren)



Kategorie V: SP
(Spezialgeräte: Raupen, Ketten, Senkrechtlifte, Arbeitsbühne Telesapler)

Bedienerschulung für Flurförderzeuge

- Nach DGUV Grundsatz 308-001 und DGUV Vorschrift 68
- Für Industriestapler, Frontstapler, Schubmaststapler etc.
- Schulung in Theorie und Praxis



Nach erfolgreicher, persönlicher Ersts Schulung kann in den Folgejahren die gesetzliche Jahresunterweisung online über unser SYSTEM-CARD E-Learning durchgeführt werden. Mehr zum E-Learning ab Seite 20.



Bedienerschulung für Teleskopstapler

- Nach DGUV Grundsatz 308-009
- Für geländegängige Teleskopstapler (auch als „Telestapler“, „Teleskoplader“ oder „Teelader“ bezeichnet)
- Nach Stufenmodell des Schulungsgrundsatzes
- Schulung in Theorie und Praxis



Nach erfolgreicher, persönlicher Ersts Schulung kann in den Folgejahren die gesetzliche Jahresunterweisung online über unser SYSTEM-CARD E-Learning durchgeführt werden.

Sie brauchen die SYSTEM-CARD!



Geschult wird in Theorie und Praxis je nach Bedarf für

- Flurförderzeuge
- Geländegängige Teleskopstapler

Die Karte ist in deutsch-englischer Ausführung zur Vorlage im Ausland.

Inhalte der Schulung

- Unfallgeschehen und Vermeidung
- Rechtliche Vorgaben und Verantwortungsbereiche
- Aufbau und Funktion von Flurförderzeugen und Telesstaplern
- Handhabung und Umgang mit diversen Anbaugeräten
- Sicherer Gerätebetrieb
- Einweisung am Gerät, auch betriebsbezogen
- Fahrübungen mit Prüfung
- Handhabung von verschiedenen Lasten
- Sonderverwendung (betriebspezifisch, in Absprache)



Intention unserer Schulungen

- Für den professionellen und effektiven Umgang mit Teleskopstaplern und anderen Flurförderzeugen
- Zur Vermeidung von Unfällen und Baustellenstilllegungen
- Zur Erfüllung der Unternehmerpflichten
- Die Schulung ist berufsgenossenschaftlich vorgeschrieben. Insbesondere Teleskopstapler bedürfen einer besonderen Schulung!
- NEU: Schulung für geländegängige Teleskopstapler nach dem neuen DGUV Grundsatz 308-009!

Bauformen „Flurförderzeug“

Flurförderzeuge
Theoretische und praktische Unterweisung mit obligatorischer Prüfung für Flurförderzeuge und Sitzstapler.
Theoretical and practical training for powered industrial trucks and seatlifters with mandatory assessment.

Teleskopstapler
Theoretische und praktische Unterweisung mit obligatorischer Prüfung für Teleskopstapler und Sitzstapler.
Theoretical and practical training for powered industrial trucks and seatlifters with mandatory assessment.

Bauformen „Teleskopstapler“

Teleskopstapler
Theoretische und praktische Unterweisung mit obligatorischer Prüfung für Teleskopstapler und Sitzstapler.
Theoretical and practical training for powered industrial trucks and seatlifters with mandatory assessment.

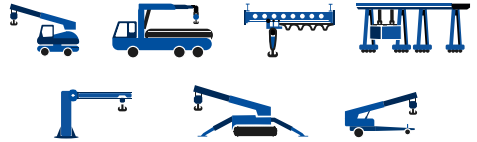
Teleskopstapler
Theoretische und praktische Unterweisung mit obligatorischer Prüfung für Teleskopstapler und Sitzstapler.
Theoretical and practical training for powered industrial trucks and seatlifters with mandatory assessment.

- Kategorie III: Frontstapler
- Kategorie IV: Schubmaststapler
- Kategorie V: Seiten-/Querstapler
- Kategorie VI: Vier-/Mehrwegstapler
- Kategorie VII: Mitgängerflurförderzeug

- Kategorie I: Teleskopstapler start
- Kategorie IIa: Teleskopstapler roto (drehbarer Oberwagen)
- Kategorie IIb: Teleskopstapler (als Arbeitsbühne)

Bedienerschulung für Krane

- Nach DGUV Vorschrift 2 und DGUV Grundsatz 309-003
- Bei Ihnen vor Ort oder in einem unserer 60 Schulungszentren
- Von professionellen Krantrainern



Nach erfolgreicher, persönlicher Ersts Schulung kann in den Folgejahren die gesetzliche Jahresunterweisung online über unser SYSTEM-CARD E-Learning durchgeführt werden. Mehr zum E-Learning ab Seite 20.



Inhalte der Schulung

- **Rechtliche Grundlagen** ArbSchG, BetrSichV, StVO, FeV, RSA, DGUV V1, DGUV V 52, DGUV V 54, DGUV R 100-500 Kap. 2.8, DGUV G 309-003
- **Technik:** Sicherheitsanforderungen und -vorrichtungen, Standsicherheit, Tragfähigkeit und Lastmoment, Einsatzmöglichkeiten, Warnhinweise, Beschränkungen, Steuerfunktionen, Tägl. Funktionskontrolle
- **Umgang/Bedienung:** Aufstellung, Abstützung, Untergrund, Anschlagen von Lasten, Lastaufnahmemittel, Anschlagmittel, elektrische Spannung, Transport, Wind
- **Arbeitsumfeld:** Arbeiten auf Baustellen, Arbeiten im öffentlichen Straßenverkehr, Arbeiten an Produktionsanlagen, Analyse von Unfallszenarien, Präventionsmaßnahmen

Sie lernen wie es funktioniert! Damit Sie solche Unfälle vermeiden



SYSTEM-CARD Kran nach Vorschriften der Berufsgenossenschaften

Geschult wird in Theorie und Praxis:

- I. Mobilkran
- II. LKW-Ladekran
- III. Brückenkran
- IV. Portalkran
- V. Spezialkran



Bauformen „Kran“

Folgende Ausbildungskategorien können, gemäß der individuellen Anforderung, trainiert werden:

SYSTEM-CARD
Kran-Bedienausweis
Crane operator license

Bediener (Operator):
Jens Schmees
SYSTEM-CARD-Nr.:
SC-21-123456789

Erhält eine allgemeine Unterweisung in die Bedienung und Charakterisierung folgender Kran-Kategorien.
(Receives a general briefing into the operation and familiarization of following categories of cranes.)

- I. Mobilkran (mobile crane)
- II. LKW Ladekran (truck loading crane)

Durch (By):
aus SYSTEM LIFT AG
Hannoversche Str. 115 a
30916 Isernhagen (Hannover)

Am (date of briefing: XX.XX.20XX)
Gültigkeit (validity): 5 Jahre (years)

SYSTEM-CARD
Kran-Bedienausweis · crane operator license

Theoretische und praktische Unterweisung in die Bedienung von Kranen mit erfolgreicher Prüfung.
Theoretical and practical training for cranes with successful assessment.

Nach/According to:

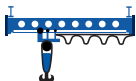
- + **DGVV Vorschrift 52**
- + **DGVV Grundsatz 309-003**
- + **DGVV Regel 100-500**



Kategorie I:
Mobilkran



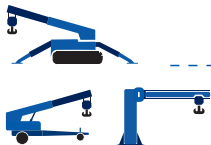
Kategorie II:
LKW Ladekran



Kategorie III:
Brückenkran (flurgesteuert)



Kategorie IV:
Portalkran (flurgesteuert)



Kategorie V: SP
Spezialkrane: Minikran, Angängerkran
und Säulenkran

Bedienerschulung für Anschläger

Schulung nach berufsgenossenschaftlichen Vorgaben:

→ DGUV V 52, DGUV V 54, DGUV R 100-500

Täglich passieren Unfälle auf Baustellen durch unsachgemäß angeschlagene Lasten die herabstürzen. Hohe Materialschäden und Personenschäden sind die Folge. In den meisten Fällen sind dies vermeidbare Unfälle, da das zu hebende Material nicht professionell für den Kranhub vorbereitet wird.

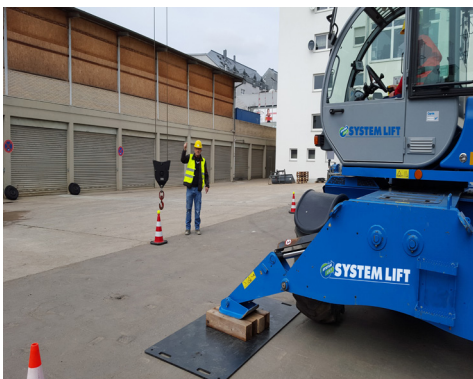


Die Teilnehmer einer professionellen Schulung zum SYSTEM-CARD Anschläger Kran lernen daher die theoretischen Grundlagen und die bewährte Praxis im Hebezeugbetrieb.

Sicheres Anschlagen von Lasten im Hebezeugbetrieb

Unter einem „Anschläger“ versteht man eine/n Mitarbeiter/in an der Last einer Hebevorrichtung, welche/r das Anheben der Last vorbereitet, diese in geeigneter Weise sicher anschlägt und bis zum ordnungsgemäßen Absetzen überwacht. Neben der richtigen Wahl von Anschlagmitteln und deren richtiger Verwendung kommt es hierbei auf eine gute und sichere Verständigung mit dem Kranführer an. Entsprechende Handzeichen werden daher auch in der Schulung trainiert.

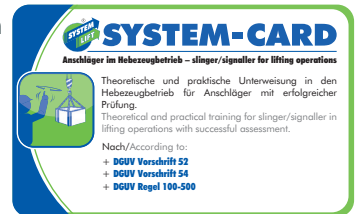
Dem Anschläger kommt auf Baustellen eine sehr verantwortungsvolle Tätigkeit zu. Der Kranführer muss sich meist blind auf den Anschläger und dessen Einweisung per Funk oder Handzeichen verlassen. Trotzdem werden oft unqualifizierte Laien mit dieser Aufgabe betraut, wodurch viele vermeidbare Unfälle entsteht.



Speziell für Lastenanschlagger auf Baustellen
SYSTEM-CARD Anschläger im Hebezugbetrieb.

Qualifizierte Anschläger werden nicht nur bei klassischen **Kranarbeiten** gebraucht, sondern gerade auch bei diversen alltäglichen Hebezeugeinsätzen mit:

- Flurförderzeugen
- Teleskopstaplern
- Baggern und anderen Baufahrzeugen



Inhalte der Schulung

- **Rechtliche Grundlagen** ArbSchG, BetrSichV, DGVV V1, DGVV V 52, DGVV R 100-500 Kap. 2.8, DGVV G 309-003, DGVV Information 209-013
- **Physikalische Grundlagen / Technik:** Sicherheitsanforderungen und -vorrichtungen, Lastenverteilung, Schwerpunktage, Neigungswinkel, Tragfähigkeit und Lastmoment, Zusammenwirken von Hebezeugen, Anschlagmitteln und Lasten, Einsatzmöglichkeiten, Warnhinweise, Beschränkungen
- **Bewährte Praxis im Hebezeugbetrieb:** Anschlagen von Lasten, Lastaufnahme-mittel, Arten und Einsatz von Anschlagmittel, Lagerung, Prüfung und Ablegereife, Sicherer Transport, Einweisung des Kranführers/Handzeichen
- **Gefahren und Unfallgeschehen:** Analyse von Unfallszenarien, Präventionsmaßnahmen

Einweiser für Hubarbeitsbühnen

- Sie geben Ihre eigenen Geräte oder gar gemietete Geräte weiter an Ihre eigenen Mitarbeiter oder die Mitarbeiter von Fremdfirmen?
- Ihnen ist die rechtliche Situation unklar?
- Sie wollen die Geräte in einem arbeitssicheren Zustand dokumentiert übergeben?
- Sie wollen für die Geräteübergabe qualifizierte Mitarbeiter einsetzen, um Arbeitsunfälle und Geräteschäden zu vermeiden?

Ausgewählte Mitarbeiter Ihres Betriebes brauchen die Einweiser SYSTEM-CARD für Hubarbeitsbühnen

- Nach internationaler ISO 18878 und berufsgenossenschaftlicher DGUV G308-008 und DGUV R100-500
- Tagesschulung mit max. 6 Teilnehmern
- Zugangsvoraussetzung: Bedienschulung

Ziel: Vermeidung von Arbeitsunfällen und Geräteschäden durch

- Qualifizierte und rechtssichere Geräteübergabe
- Gerätespezifische Einweisung auf Arbeitsbühnen
- Rechtssichere Geräteübergabe

Zielgruppe: Personen, welche für die Koordination und Ausgabe von Maschinen im Betrieb verantwortlich sind.

Inhalte der Schulung

- **Definition Einweisung** (ordnungsgemäße Geräteübergabe: Übergabecheck / Sicht- und Funktionsprüfung und gerätespezifische Einweisung: Handhabung/Steuerung)
- **Rechtliche Aspekte der Einweisung** (ArbschG, BetrSichV, Mietvertragsrecht nach BGB, Voraussetzungen für Geräteeinweiser)
- **Dokumentation und Methodik der Einweisung** (Checklistengeführte Einweisung und Übergabecheck, didaktisches Vorgehen des Einweisers)
- **Inhalt und Bedeutung von Bedienungsanleitung und Typenschild**
- **Sicht- und Funktionsprüfung:** Inhalte nach DGUV I 208-019 (BGI 720) Antriebseinheit, Hydraulik, Korb, Elektronik, Abstützsysteme, Ausleger
- **Technischer Hintergrund** (Gerätehauptgruppen/Gerätekategorien, Steuerung, Abstützen/Aufstellung, LMB-Funktionsweise, Sicherheitsschalter und Sensoren, Notauskette, Lochfahrerschutz, Pendelachse, Notsteuerung, FI-Schalter)
- **Persönliche Schutzausrüstung und Sicherheitsausrüstungen**

Unterweisung für Persönliche Schutzausrüstung

- Ihre Mitarbeiter arbeiten in absturzgefährdeten Bereichen?
- Tragen die Mitarbeiter bei Ihrer Tätigkeit PSAgA?
- Müssen Sie den Arbeitsbühnenkorb in der Höhe verlassen?



Dann benötigen Ihre Mitarbeiter nach PSA-Benutzungsverordnung (PSA-BV) eine PSAgA-Unterweisung (PSAgA = Persönliche Schutzausrüstung gegen Absturz)!

Der **Höhenausstieg** aus der Hubarbeitsbühne ist - obwohl zunächst einmal verboten - nahezu alltäglich. Dieser Vorgang birgt ein erhebliches Risiko für die aussteigende Person! In vielen Fällen passieren Unfälle, weil die Mitarbeiter für den Höhengausstieg und der Arbeit unter Absturzgefahr nicht ausgebildet sind. Mit einer qualifizierten Anwenderschulung werden Bediener qualifiziert den Höhengausstieg vorzunehmen – und das **legal!**

Daher: **SYSTEM-CARD Anwender PSAgA**

Sie brauchen die SYSTEM-CARD Anwender PSAgA!

- Geschult wird in Theorie und Praxis
- SYSTEM-CARD in deutsch-englischer Ausführung zur Vorlage im Ausland
- Nach gesetzl. Anforderungen PSA BV (PSA- Benutzungsverordnung)
- Nach berufsgenossenschaftlichen Vorgaben DGUV R 112-198 und DGUV R 112-199

Sie lernen alles rund um den Höhengausstieg und der Arbeit unter Absturzgefahr

Betretten und Verlassen des Arbeitsbühnenkorbes in der Höhe:

- Gefährdungsbeurteilung
- Maßnahmen und Anforderungen
- Rettung und Rettungsübungen nach DGUV R 112-199



Sie lernen die richtige Verwendung einsetzspezifischer PSAgA

Welche PSA zu welchem Zweck?

Standard-Set mit Bandfalldämpfer



Profi-Set mit Höhensicherungsgerät



In unseren Schulungszentren erwerben Sie die für Ihre Einsätze richtige PSAgA.
Sprechen Sie uns an.

Inhalte der Schulung

- **Definition PSA:** Kategorien und Arten von Persönlicher Schutzausrüstungen (gegen Absturz)
- **Gefährdungsbeurteilung:** Einsatzplanung zur Expositionsminimierung, Abwägung alternativer Einsatzmöglichkeiten, Risiken
- **Rechtliche Aspekte** ArbSchG, BetrSichV, PSA-BV, DGUV R 112-198 (DGUV R 112-199)
- **Technik:** Arten und Prioritäten von Sicherungssystemen, Aufbau + Bestandteile PSAgA, Anschlagpunkte, Sturzphysik und Materialkunde
- **Umgang/Bedienung:** Anlegen und Verpassen von PSA, richtiges Anschlagen, Vorgehensweise beim Plattformüberstieg, Verhalten im Notfall, Selbsterfahrung Hängen in PSA unter kontrollierten Bedingungen, Rettung und Rettungsübungen
- **Höhenausstieg:** Ausstieg aus der Arbeitsbühne in Arbeitsstellung. Ablaufprozedere, Verwendung geeigneter PSA und Anschlagpunkte

Videoerklärung



Höhenversicherung

<http://www.systemlift.de/schulungsfilme/Hoehensicherung.mp4>



Anlegen Auffanggurt

http://www.systemlift.de/schulungsfilme/anlegen_Auffanggurt.mp4



Bandfalldämpfer

<http://www.systemlift.de/schulungsfilme/Bandfalldaempfer.mp4>

Kontaktlose Schulung & Unterweisung im E-Learning- oder Videoformat

1. E-Learning für Erst- und Wiederholungsschulungen

Mit unserem seit Jahren erfolgreichem E-Learningkonzept können Ihre Mitarbeiter nun auch den gesamten theoretischen Teil unserer Bedienschulung für Hubarbeitsbühnen inkl. Prüfung absolvieren.

Unsere jahrelangen Erfahrungen aus den bisherigen, von der DGUV mehrfach zertifizierten E-Learning-Entwicklungen sind hier eingeflossen. Die didaktisch gewandte Lernanwendung sorgt für hohe Lerneffizienz und Spaß beim Lernen für Ihre Mitarbeiter.

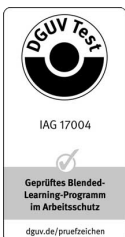
Mit unserem E-Learning sind Sie bereit für den Neustart: Lassen Sie ihre Mitarbeiter jetzt kontaktlos schulen, um das Basiswissen für die Praxis zu erlangen. Das praktische Training kann dann zu einem späteren Zeitpunkt erfolgen. Nutzen Sie die klaren Vorteile unseres E-Learnings jetzt:

- Räumliche und terminliche Unabhängigkeit
- Nach individuellem Zeitplan und Lernverhalten des Teilnehmers
- Hervorragende Lerneffektivität
- Methodisch/didaktisch stets aktuell
- Der Teilnehmer absolviert nach der Online-Schulung die theoretische Prüfung mit Prüfungsfeedback
- Der Teilnehmer erhält ein Teilnehmerzertifikat bzw. die SYSTEM-CARD (bei Wiederholungsschulungen)

Ablauf

- Sie erhalten E-Learning Voucher für Ihre Mitarbeiter per E-Mail.
- Ihr Mitarbeiter meldet sich online im Schulungsportal an.
- Ihr Mitarbeiter absolviert das E-Learning + theoretische Prüfung.

DGUV-zertifizierte Anwendungen:



E-Learning & Videoschulung für den Theorieteil der Erst- bzw. Wiederholungsschulung.

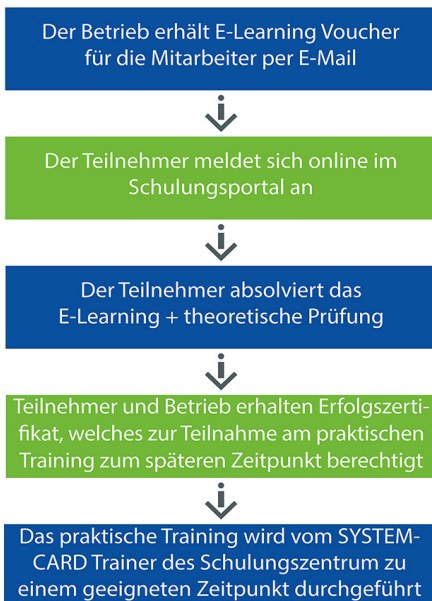
Aufgrund der derzeitigen Covid-19-Pandemie haben wir diverse Schulungsformen für Sie aktiviert. E-Learning und Videoschulungen erhalten derzeit viel Zuspruch in den verschiedensten Bildungsbereichen.

Ab sofort bieten wir Ihnen:

- Videoschulung für den Theorieteil der Erst- bzw. Wiederholungsschulung mit geeigneter Konferenzsoftware und anschließendem Onlinetest.
- E-Learning für Erstschulungen
- E-Learning für Wiederholungsschulungen
- E-Learning für Jahresunterweisungen



E-Learning Ablauf



Bei diesen Trainingsmöglichkeiten wird die Theorie von der praktischen Schulung entkoppelt: Die praktische Schulung und Prüfung wird zu einem späteren Zeitpunkt erfolgen, wenn die Kontaktbeschränkungen aufgehoben oder gelockert wurden.



Kontaktlose Schulung & Unterweisung im E-Learning- oder VideofORMAT

2. Videoschulung für Erst- bzw. Wiederholungsschulung

So geht's:

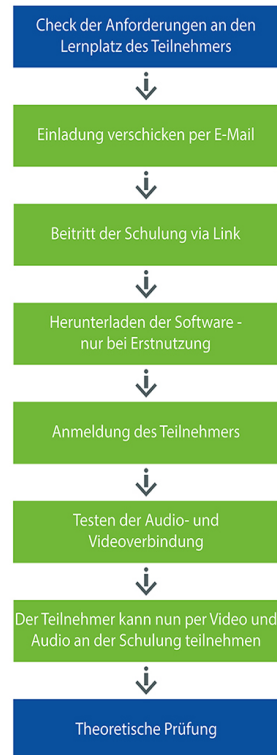
Bei der Videoschulung halten unsere SYSTEM-CARD Trainer die Theorieschulung zusammen mit Ihren Mitarbeitern in einem virtuellen Schulungsraum ab. Ein entsprechender Schulungstermin muss im Vorfeld vereinbart werden, mit Verweis auf kurzen Vorlauf für die Teilnehmerregistrierung.

Im Prinzip funktioniert diese Schulung genauso wie eine normale Präsenzschiulung: Sie als Teilnehmer sehen auf Ihrem Bildschirm die Präsentationsfolien, hören und sehen den Trainer in Echtzeit. Die Teilnehmer können Fragen stellen oder es kann eine Diskussion geführt werden. Anschließend erfolgt eine theoretische Prüfung online in unserem Schulungsportal.

Ihre Kundenvorteile

- Jetzt schon die theoretische Schulung via Videoschulung absolvieren, um zu einem späteren Zeitpunkt nur noch den praktischen Teil absolvieren zu müssen.
- Räumliche Unabhängigkeit
- Hervorragende Lerneffektivität durch interaktives Feedback durch Trainer
- Schulung methodisch/didaktisch auf hohem Niveau durch zertifizierten Trainer
- Der Teilnehmer absolviert nach der Online-Schulung die theoretische Prüfung mit Prüfungsfeedback

Videoschulung Erst- bzw. Wiederholungsschulung



Jährliche Unterweisung nach ArbSchG/DGUV Vorschrift 1

Alle Mitarbeiter, die auf Hubarbeitsbühnen, Hubmasts-
taplern, Telestaplern und Kranen arbeiten, müssen
jährlich unterwiesen werden!

Zertifiziert von der DGUV.

Die Lösung: E-Learning für Anwender von:

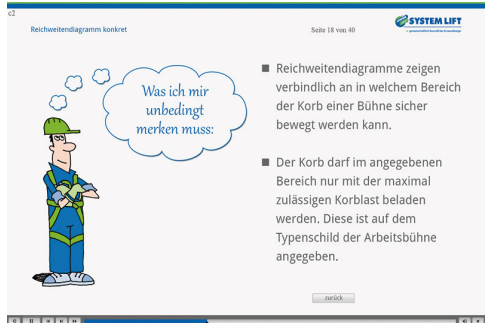
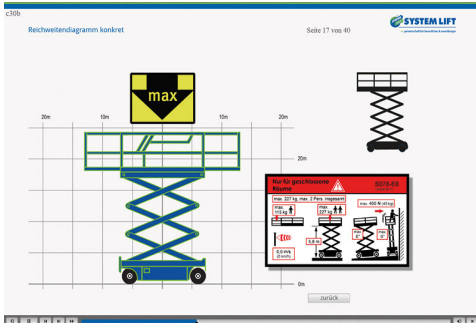
- Hubarbeitsbühnen
- Hubmaststapler
- Teleskopstapler
- Kranen

Vorteil: Jahresunterweisung Online und SYSTEM-CARD E-Lear-
ning im Arbeitsschutz: Lerninhalt und Didaktik

Schauen Sie sich unsere Videos zum E-Learning auf Youtube an
(Kanal: avs SYSTEM LIFT AG).



Beispielhafte Darstellung der E-Learning Anwendung



Gesetzliche Jahresunterweisung mit E-Learning (Online)

- Onlineseminar mit integrierter Wissensprüfung
- Am Desktop-Computer/PC oder mobil vom Tablet oder Notebook
- Dies spart nicht nur Geld und Zeit - Sie werden damit auch flexibler!



Vorteile für Ihr Unternehmen

- Zeitaufwendige Terminplanungen fallen weg
- Kein mehrstündiges Fernbleiben der Mitarbeiter
- Keine Anfahrtszeiten zu Kongress- oder Tagungshotels, o. ä.
- Stetiger, aktueller Überblick über den Stand der jährlichen Unterweisung
- Bei jedem Mitarbeiter
- Hohe Kostenersparnis - Sie sparen!



Vorteile für die Mitarbeiter und den Betrieb

- Räumliche Unabhängigkeit
- Nach individuellem Zeitplan des Teilnehmers ohne festen Termin
- Hervorragende Lerneffektivität in kurzer Zeit (ungefähr 15 bis 20 Minuten)
- Gezielte Jahresunterweisung
- Unterweisungen sind methodisch/didaktisch stets aktuell
- Das E-Learning-Modul kann mehrmals durchgearbeitet werden
- Der Teilnehmer absolviert nach der Online-Schulung einen Wissenstest



Ablauf

- Der Betrieb erhält E-Learning Voucher für die Mitarbeiter per E-Mail.
- Der Teilnehmer meldet sich online im Schulungsportal an.
- Der Teilnehmer absolviert E-Learning + Wissenstest.
- Der Teilnehmer erhält ein Erfolgszertifikat. Der Betrieb den Unterweisungsnachweis



Fordern Sie Ihre Online-Unterweisung von Ihrem SYSTEM LIFT-Partner an!

Unsere Qualität

Das Schulungsmanagement, die Trainer und die Trainingszentren unterliegen hohen Qualitäts- und Sicherheitsstandards:

- TÜV-zertifiziertes Qualitätsmanagement nach ISO 9001
- Regelmäßige Prüfung der 70 Schulungszentren durch Qualitäts-Checks der SYSTEM LIFT AG
- Unangekündigte Schulungsaudits
- Dreistufige Trainerausbildung mit Lernvorbereitungstestaten im Vorfeld der Trainerlehrgänge und je drei praktischen und theoretischen Prüfungen. Durch diesen lernentwicklungsbezogenen Ansatz werden unsere Trainer in ihrem persönlichen Kompetenzaufbau begleitet und entwickeln ihre Erfahrungen systematisch

Zertifizierungsinhalte

- Ausbildung / Befähigung der Trainer: Ausbildung der SYSTEM-CARD-Trainer nach SYSTEM LIFT Standard, Gültigkeit des Befähigungsnachweises
- Bedienschulung: Durchführung regelwerkskonformer SYSTEM-CARD-Schulungen nach den verbindlichen Mindestanforderungen für SYSTEM-CARD-Schulungszentren („Vereinbarung für das Betreiben...“)
- Räumlichkeiten / Ausrüstung: Vorhalten geeigneter Schulungsräume und praktischer Trainingsmöglichkeiten
- Organisation / Abwicklung: Verwendung der aktuellen und relevanten Formulare, Abwicklung mit der SYSTEM LIFT-Zentrale

Jedes Schulungszentrum richtet sich bei Schulungen nach vertraglich definierten Mindestanforderungen.



Unser Leitbild

Wir wollen unseren Teil zu einer sicheren Arbeitsumgebung beitragen. Hinsichtlich der Gestaltung des sicheren Umgangs mit den Geräten haben wir uns entschlossen, eine Bedienschulung anzubieten, unsere SYSTEM-CARD.

Das Schulungssystem wird regelmäßig geprüft

- Um ständige Verbesserungen zu erzielen
- Um sich verändernden Anforderungen am Markt zu stellen
- Um Erfahrungen einfließen zu lassen

Einfach sicher

Mit Sicherheit:

Mit dem Vertrieb unserer Bedienschulung wollen wir den Umgang mit den Geräten sicherer machen. Des Weiteren wollen wir dem gewerblichen Mieter in der Erfüllung seiner Unterweisungspflicht zur Seite stehen. Wir bieten ihm mit der SYSTEM-CARD-Bedienschulung ein solches Instrument an. Gleichzeitig wollen wir dem Bediener ein umfangreiches Wissen rund um Hubarbeitsbühnen, Stapler und Krane vermitteln. Weiterhin wollen wir dem Bediener Verhaltensregeln für den sicheren Umgang mit den Geräten an die Hand geben und ihn umfassend trainieren.

Nach gesetzlichen Vorgaben:

Wir haben den Anspruch, eine Schulungsmaßnahme anzubieten, die über dem gesetzlichen Standard und der vorgegebenen Norm ISO 18878 hinaus geht. Der gesetzliche Standard orientiert sich hierbei an dem berufsgenossenschaftlichen DGUV-Grundsatz 308-008 „Ausbildung und Beauftragung der Bediener von Hubarbeitsbühnen“.

Hohes Niveau

Durch Qualität:

Für die Einhaltung dieses Niveaus sorgen eine gezielte Pflege des Schulungskonzeptes, sowie detaillierte Vorgaben zu dessen Vertrieb. Des Weiteren sorgen Vorgaben sowohl für die Durchführung der regelmäßigen Trainerschulungen als auch für die Durchführung der Bedienschulungen bis hin zur Rechnungsstellung für ein gleichbleibend hohes Niveau.

Qualitätssiegel für reibungslose Arbeit in der Höhe:

Durch langjährige Praxiserfahrung und geschultem Fachpersonal zeichnen wir uns als Höhenzugangsexperten für die Vermietung und Schulung für Höhenzugangstechnik aus.

Postleitzahl, Ort	SYSTEM-CARD Schulungszentrum
A-4690, Oberndorf	OBERMAIR Transporte-Erdbau GmbH
A-5204, Straßwalchen	Rachbauer GmbH & Co.KG
A-8073, Feldkirchen	HBV Arbeitsbühnen Vermietung GmbH
CH-8604, Volketswil	Kohler Schulungszentrum
IT-39040, Vahrn	Bigman GmbH
TUR-PK 34768, Istanbul	Ayhanlar Platform Sales
01328, Dresden	Manfred Lehnert Arbeitsbühnenvermietung GmbH
01594, Hirschstein	Rendler Arbeitsbühnenvermietung
02627, Hochkirch	Thomas Arbeitsbühnen
03050, Cottbus	BAUTEC GmbH & Co. KG
04603, Nobitz	RING LIFT VermietSERVICE Saara GmbH
06116, Halle	1A Arbeitsbühnen Häbller Lift Hebebühnen GmbH
07749, Jena	Rosenblatt Arbeitsbühnen GmbH
14712, Rathenow	Schulz Arbeitsbühnen GmbH
14943, Luckenwalde	IWANSKI GmbH&Co.KG
14974, Ludwigfelde	AVL Arbeitsbühnenvermietung GmbH
15831, Groß Kienitz	Herrmann & Wittrock Berlin GmbH & Co. KG
16928, Pritzwalk	DUMMER GmbH
21684, Stade	Heidhoff Arbeitsbühnen Mietservice GmbH
23556, Lübeck	Rieckermann & Sohn GmbH
25495, Kummerfeld	meyerlift GmbH
27572, Bremerhaven	Liftkontor GmbH
30853, Langenhagen	Nord-Lift GmbH

30916, Isernhagen	Liftkontor GmbH
31137, Hildesheim	Steinwedel Arbeitsbühnen u. Baumaschinen e. K.
31608, Marklohe	Schlamann Autokrane GmbH
34260, Kaufungen	LINDIG Fördertechnik GmbH
35440, Linden	Aktiv Baumaschinen GmbH
36100, Petersberg	Möller malift GmbH
37077, Göttingen	LINDIG Fördertechnik GmbH
38126, Braunschweig	STEINWEDEL VAB GmbH
38855, Wernigerode	LINDIG Fördertechnik GmbH
39126, Magdeburg	FAB Mietstation GmbH
42287, Wuppertal	Spielhoff GmbH
44319, Dortmund	BSI GmbH
46145, Oberhausen	Lift It GmbH
46395, Bocholt	Lift It GmbH
47809, Krefeld	Ma-Bo Arbeitsbühnen GmbH
48599, Gronau	Ma-Bo Arbeitsbühnen GmbH
49429, Visbeck	Schickling Arbeitsbühnen GmbH
50767, Köln	Mobilift GmbH
54294, Trier	Arbeitsbühnen Seeger Trier GmbH
56751, Polch	SHK Arbeitsbühnen GmbH & Co. KG
57299, Burbach	Dornseiff Arbeitsbühnen GmbH & Co. KG
63857, Waldaschaff	Arbeitsbühnen Gagarin GmbH
65779, Kelkheim	GL Verleih Arbeitsbühnen GmbH
68753, Waghäusel	Arbeitsbühnen Hoffmann GmbH

71706, Markgröningen	Schäfer Arbeitsbühnen GmbH & Co. KG
72202, Nagold	Arbeitsbühnen Seeger GmbH Nagold
73035, Göppingen	Ferdinand Scheurer GmbH
74182, Obersulm-Willsbach	Möller manlift Heilbronn GmbH & Co. KG
74564, Crailsheim	Roll Kran + Arbeitsbühnen GmbH
76547, Sinzheim	Mietpark Gushurst GmbH
84069, Schierling	Concept-B GmbH
84364, Bad Birnbach	Hainthaler GmbH Co. Arbeitsbühnen KG
85134, Stammham	BESL GmbH
85748, Garching	BESL GmbH München
86165, Augsburg	Hochmuth GmbH & Co. KG
86842, Türkheim	Hochmuth GmbH & Co. KG Türkheim
86971, Peiting	Werner Maier GmbH
89231, Neu-Ulm	Thanner Arbeitsbühnenvermietung GmbH
90441, Nürnberg	AVS FrankenLift GmbH
91056, Erlangen	G. Winkelmann GmbH
92507, Nabburg	Mietservice Süß GmbH & Co. KG
97076, Würzburg	Möller manlift GmbH & Co. KG
97424, Schweinfurt	Möller manlift GmbH & Co. KG
98544, Zella/Mehlis	LINDIG Fördertechnik GmbH
99087, Erfurt	LINDIG Fördertechnik GmbH
99428, Weimar Gelmeroda	Jörg Seifert OHG
99802, Eisenach	LINDIG Fördertechnik GmbH

Hier erhalten Sie alle grundlegenden Informationen zu folgenden
Schulungskategorien und Lerninhalten:

- Bedienausweis für Hubarbeitsbühnen
- Bedienausweis für Flurförderzeuge und Teleskopstapler
- Bedienausweis für Krane
- Bedienausweis für Anschläger
- Bedienausweis für Einweiser
- Bedienausweis für Anwender persönlicher Schutzausrüstung gegen Absturz
- Kontaktlose Schulung
- E-Learning Jahresunterweisung für Bediener
- Qualität
- SYSTEM-CARD Schulungszentren

