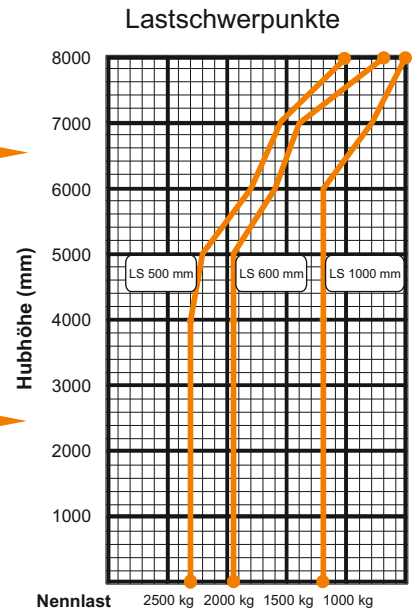
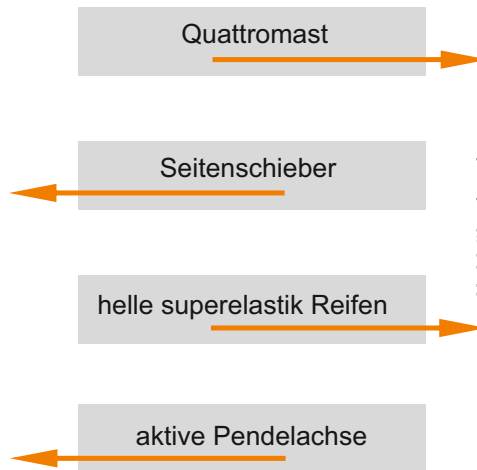




## Hubmast-Stapler ST02.5t-80E

*Ihr Helfer im umfangreichen Materialtransport!*



### Für Ihre Spezialeinsätze:

- ✓ Lagerhaltung
- ✓ Montage
- ✓ Inneneinsätze
- ✓ und vieles mehr
- ✓ Wartungsarbeiten
- ✓ Materialtransport
- ✓ Außeneinsätze

**SPEZIAL**  
 extrem hohe Hubhöhe

### Technische Daten:

Tragkraft max.:	2300 kg*
Hubhöhe max.:	8,00 m
Bauhöhe:	2,85 m
Freihub oh. Lastschutzgitter:	2,44 m
Mastneigung vor/zurück:	5°/6°
Gabellänge:	1,20 m
Gabel lang:	2,40 m
Gabelträgerbreite:	1,05 m
Transportmaße L x B:	(3,80**) 2,53 x 1,20 m
Eigengewicht:	5620 kg
Antriebsart:	Elektro
Batteriespannung / Kapazität :	80 V / 700 A

- Sonderausstattung:**
- Seitenschieber
  - Gabelverlängerung
  - lange Gabeln
  - kleiner Lasthaken

\* (Tragkraft von der Hubhöhe und LSP abhängig siehe Diagramm)

\*\* Transportlänge mit Gabelzinken (1,20 m)

