

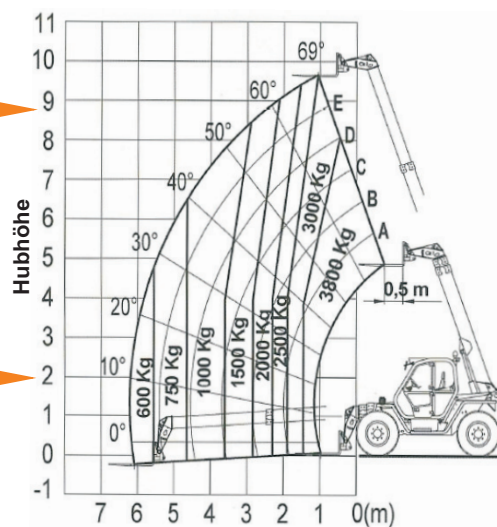
Aktuell bei uns!

**Teleskop-Stapler
 ST 097-38D23**

Das Arbeitstier im umfangreichen Materialtransport!



- Kabine mit Heizung
- 2-fach Teleskop
- optionale Anbauteile
- Lastschutzgitter
- Seitenvershub
- 3 Lenkarten
- geländegängig
- hydraulische Nivellierung



Lastschwerpunkt 500 mm

Für Ihre Spezialeinsätze:

- ✓ Materialtransport
- ✓ Montage
- ✓ Erdbewegungen
- ✓ hohe Traglast
- ✓ Wartungsarbeiten
- ✓ Lasthakenarbeiten
- ✓ Außeneinsätze
- ✓ und vieles mehr

SPEZIAL
 Seitenvershub/Nivellierung

Technische Daten:

Tragkraft max.:	3800 kg*
Hubhöhe max.:	9,70 m
Reichweite max.:	6,20 m
Nivellierung:	+ - 10°
Gabelträgerbreite:	1,50 m
Transportmaße L x B:	4,35** x 2,25 m
Gesamthöhe:	2,48 m
Eigengewicht:	8200 kg
Getriebe:	Hydrostat
Antriebsart:	Diesel
Geschwindigkeit max.:	20 km/h

- Sonderausstattung:**
- kleiner Lasthaken max. 4,5 t (75 kg)
 - Erdschaufel: 2,24 m, 900 l (400 kg)
 - Gabelverlängerung: 2,00 bis 2,40 m

* (3800 kg bei 0,5m LSP, siehe Diagramm)
 ** Transportlänge ohne Gabelzinken

