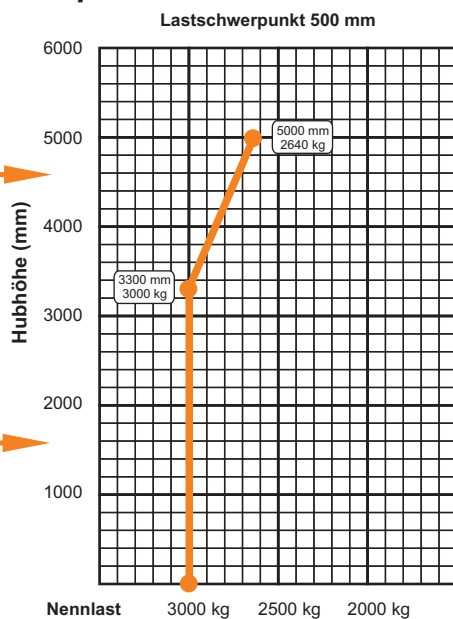
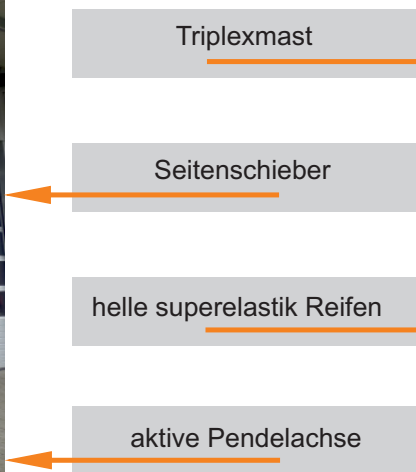




Aktuell bei uns!

Hubmast-Stapler ST050-30E12

Ihr Helfer im umfangreichen Materialtransport!



Für Ihre Spezialeinsätze:

- ✓ Lagerhaltung
- ✓ Montage
- ✓ Inneneinsätze
- ✓ und vieles mehr
- ✓ Wartungsarbeiten
- ✓ Materialtransport
- ✓ Außeneinsätze

SPEZIAL
aktive Pendelachse hinten

Technische Daten:

Tragkraft max.:	2640 - 3000 kg*
Hubhöhe max.:	5,00 m
Bauhöhe:	2,38 m
Freihub:	1,17 m
Mastneigung vor/zurück:	6°/6°
Gabellänge:	1,20 m
Gabel lang:	2,40 m
Gabelträgerbreite:	1,05 m
Transportmaße L x B:	(3,83**) 2,63 x 1,20 m
Eigengewicht:	5660 kg
Antriebsart:	Elektro
Batteriespannung / Kapazität :	80 V / 690 A

- Sonderausstattung:**
- Seitenschieber
 - kleiner Lasthaken

* (2640 kg bei 0,5m LSP, siehe Diagramm)
 ** Transportlänge mit Gabelzinken (1,20 m)

