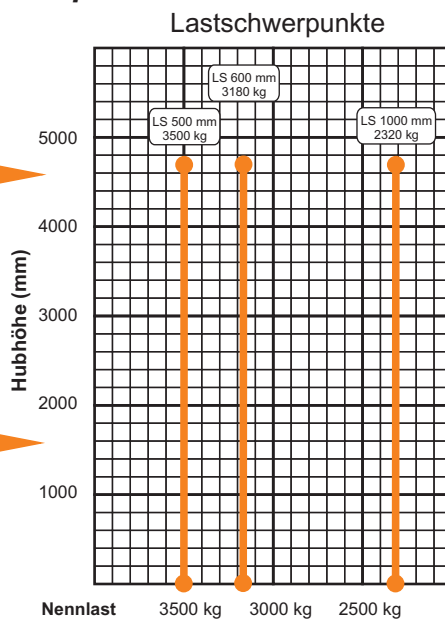




**Aktuell bei uns!**

## Hubmast-Stapler ST047-35E12

*Ihr Helfer im umfangreichen Materialtransport!*



### Für Ihre Spezialeinsätze:

- ✓ Lagerhaltung
- ✓ Montage
- ✓ Inneneinsätze
- ✓ und vieles mehr
- ✓ Wartungsarbeiten
- ✓ Materialtransport
- ✓ Außeneinsätze

**SPEZIAL**  
 aktive Pendelachse hinten

### Technische Daten:

Tragkraft max.:	3500 kg*
Hubhöhe max.:	4,70 m
Bauhöhe:	2,44 m
Freihub oh. Lastschutzzitter:	1,70 m
Mastneigung vor/zurück:	6°/6°
Gabellänge:	1,20 m
Gabel lang:	2,40 m
Gabelträgerbreite:	1,05 m
Transportmaße L x B:	(3,93**) 2,73 x 1,23 m
Eigengewicht:	6150 kg
Antriebsart:	Elektro
Batteriespannung / Kapazität :	80 V / 750 A

- Sonderausstattung:**
- Seitenschieber
  - Gabelverlängerung
  - langen Gabeln
  - kleiner Lasthaken

\* (2320 kg bei 1,0m LSP, siehe Diagramm)  
 \*\* Transportlänge mit Gabelzinken (1,20 m)

