



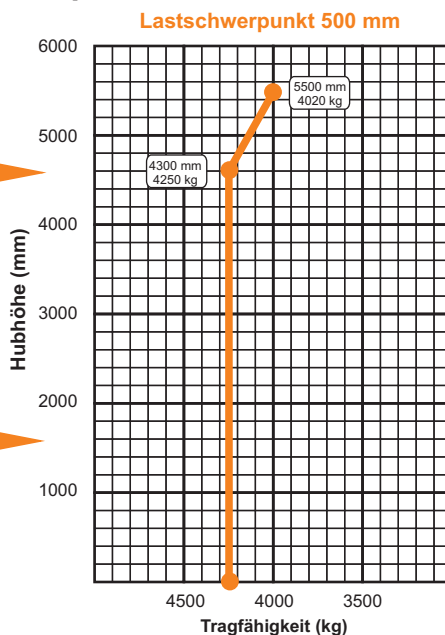
**Aktuell bei uns!**

## Hubmast-Stapler ST055-45E15

*Ihr Helfer im umfangreichen Materialtransport!*



- Triplexmast
- Zinkenverstellgerät
- Arbeitsscheinwerfer rundum
- Seitenschub
- weiße superelastik Reifen
- aktive Pendelachse



### Für Ihre Spezialeinsätze:

- ✓ Lagerhaltung
- ✓ Montage
- ✓ Inneneinsätze
- ✓ und vieles mehr
- ✓ Wartungsarbeiten
- ✓ Materialtransport
- ✓ Außeneinsätze

**SPEZIAL**  
 aktive Pendelachse hinten

### Technische Daten:

Tragkraft max.:	4250 kg*
Hubhöhe max.:	5,50 m
Bauhöhe:	2,59 m
Freihub:	1,80 m
Mastneigung vor/zurück:	7°/12°
Gabellänge:	1,20 m
Gabel lang:	2,40 m
Gabelträgerbreite:	1,46 m
Transportmaße L x B:	(4,55**) 3,35 x 1,48 m
Eigengewicht:	8850 kg
Antriebsart:	Elektro
Batteriespannung / Kapazität :	80 V / 875 A

- Sonderausstattung:**
- Seitenschieber
  - Zinkenverstellgerät
  - Arbeitsscheinwerfer

\* (4250 kg bei 0,5 m LSP, bis 4,3 m Hub, siehe Diagramm)  
 \*\* Transportlänge mit Gabelzinken (1,20 m)

