

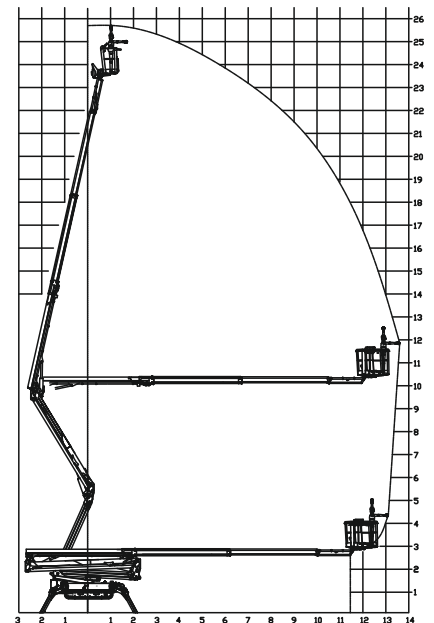
Neu bei uns!

Raupen-Gelenkteleskopbühne GTR257-ED10

Die kompakte Gelenkteleskop-Arbeitsbühne mit Korbarm auf Raupenfahrgestell!



- 230 V Steckdose im Korb
 (Einspeisung von unten)
- Korb drehbar
- abnehmbarer Korb
- 230 kg Traglast
 (bei max. Reichweite)
- geringe Bodendruckbelastung
- Stützautomatik
- markierungsfreie Gummiraupe
- teleskopierbares Fahrwerk
 99 - 150 cm



Für Ihre Spezialeinsätze:

- ✓ bei enger Zufahrt
- ✓ Bausanierung
- ✓ wenig Bodendruck
- ✓ Instandhaltung
- ✓ Malerarbeiten
- ✓ Wartungsarbeiten
- ✓ zum Selbstabholen
- ✓ und vieles mehr

Technische Daten:

| | |
|--------------------------------|-------------------------------|
| Arbeitshöhe max.: | 25,70 m |
| Plattformhöhe max.: | 23,70 m |
| Seitl. Reichweite max.: | 13,75 m* |
| Korb Nutzlast max.: | 230 kg |
| Arbeitskorb L x B: | 1,30 x 0,70 m |
| Schwenkbereich Oberwagen: | 356° |
| Transportmaße L x B: | 6,40(6,02**) x 1,01 m |
| Transporthöhe: | 1,99 m |
| Abstützbreite: | 4,45 x 4,40 m*** |
| Seitlicher Überhang: | ca. 20 cm |
| Knickpunkthöhe: | ca. 10,00 m |
| Abstützbar bis Geländeneigung: | ca. 16° / 28 % |
| Steigfähigkeit bis max.: | ca. 16° / 28 % |
| Eigengewicht: | 4365 kg |
| Bodendruckbelastung max.: | Stütze ca. 3124 daN |
| Antrieb: | 230 V od. Dieselmotor |
| Steuerung: | voll proportional (stufenlos) |
| Einsatzmöglichkeiten: | innen und aussen |

* siehe Diagramm

** Länge ohne Korb

*** Abstützmaße gemessen ab Tellermitte + 40cm
 einseitig schmal Abgestützt: LxB 5,96m x 3,60m
 beidseitig schmal Abgestützt: LxB 5,96m x 2,76m

SPEZIAL
 Passt durch 1m breite Tür

