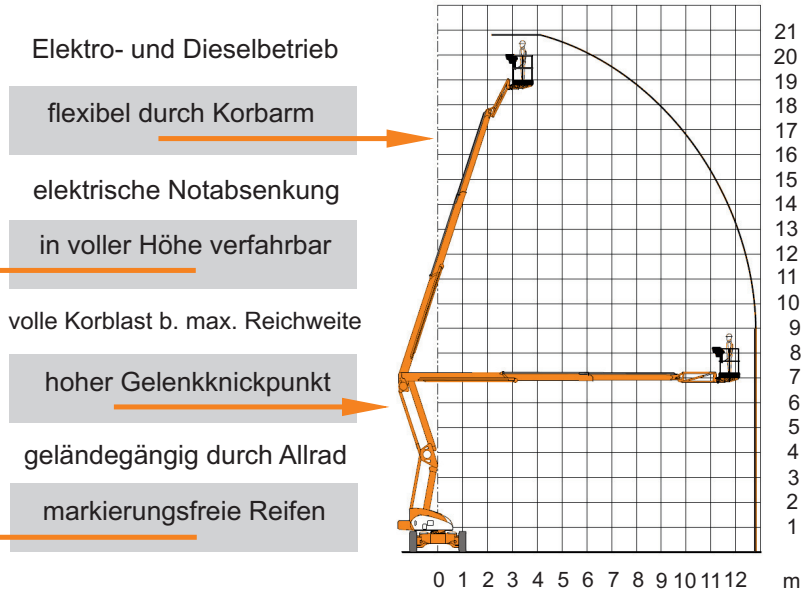


Telefon: 0 94 33 - 20 43 8-0
 Fax: 0 94 33 - 20 43 8-20
 E-Mail: info@ms-suess.de
 Internet: www.ms-suess.de



Gelenkteleskop-Arbeitsbühne GT 208-ED23

Die Wartungs- und Instandhaltungs-Arbeitsbühne im Innen- und Außenbereich!



Für Ihre Spezialeinsätze:

- ✓ E-Betrieb innen
- ✓ Dachreparatur
- ✓ Instandhaltung
- ✓ Wartungsarbeiten
- ✓ D-Betrieb außen
- ✓ Industrieanlagen
- ✓ Malerarbeiten
- ✓ und vieles mehr

SPEZIAL
 geringer Bodendruck

Technische Daten:

Arbeitshöhe max.:	20,80 m
Plattformhöhe max.:	18,80 m
Seitl. Reichweite bei 225 kg:	12,80 m*
Drehtischüberhang:	0,50 m
Gelenk-Knickpunkthöhe:	ca. 6,80 m
Korbnutzlast max.:	225 kg
Korbdrehung:	2 x 50°
Arbeitskorb L x B:	1,80 x 0,85 m
Schwenkbereich:	355°
Transportmaße L x B:	6,74 (5,10**) x 2,30 m
Transporthöhe:	2,15 m
Eigengewicht:	6558 kg
Bodendruckbelastung max.:	(Rad) ca. 4000 daN
Antrieb:	Elektro/Diesel 4x4 Allrad
Steuerung:	voll proportional (stufenlos)
Einsatzmöglichkeiten:	innen und außen

* (lt. Diagramm, Reichweite ab Drehkranzmitte einschl. Handbereich)
 ** (Länge mit eingezogenem Korb)

