

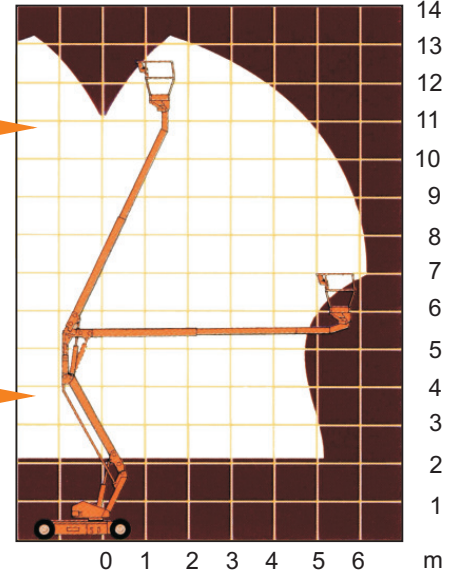
Bei uns!

**Gelenkteleskop-Bühne
 GT135-E15**

Die Wartungs- und Instandhaltungs-Arbeitsbühne in engen Arbeitsbereichen!



- große seitliche Reichweite
- volle Korblast b. max. Reichweite
- in voller Höhe verfahrbar
- elektrische Notabsenkung
- kein seitlicher Überhang
- markierungsfreie Reifen



Für Ihre Spezialeinsätze:

- ✓ Bausanierung
- ✓ Industrieanlagen
- ✓ Instandhaltung
- ✓ Wartungsarbeiten
- ✓ Enge Arbeitsbereiche
- ✓ Einkaufszentren
- ✓ Malerarbeiten
- ✓ und vieles mehr

SPEZIAL
 Kein seitlicher Überstand

Technische Daten:

Arbeitshöhe max.:	13,50 m
Plattformhöhe max.:	11,50 m
Seitl. Reichweite bei 227 kg:	6,10 m
Gelenk-Knickpunkthöhe:	ca. 5,40 m
Korbnutzlast max.:	215 kg
Korbdrehung:	2 x 45°
Arbeitskorb L x B:	1,22 x 0,76 m
Schwenkbereich:	362°
Transportmaße L x B:	4,04 x 1,50 m
Transporthöhe:	1,99 m
Eigengewicht:	3,850 kg
Bodendruckbelastung max.:	(Rad) ca. 2500 daN
Antrieb:	Batterie 48 V / DC
Steuerung:	voll proportional (stufenlos)
Einsatzmöglichkeiten:	innen und aussen

