

Telefon: 0 94 33 - 20 43 8-0
 Fax: 0 94 33 - 20 43 8-20
 E-Mail: info@ms-suess.de
 Internet: www.ms-suess.de

Bundesweite
 Vermietung

Gelenkteleskop-Arbeitsbühne GT 431-D25

Die Montage- und Instandhaltungs-Arbeitsbühne im Außenbereich!



integrierter Stromgenerator
 mit 230 V Anschluss im Korb

teleskopierbarer Korbarm

in voller Höhe verfahrbar

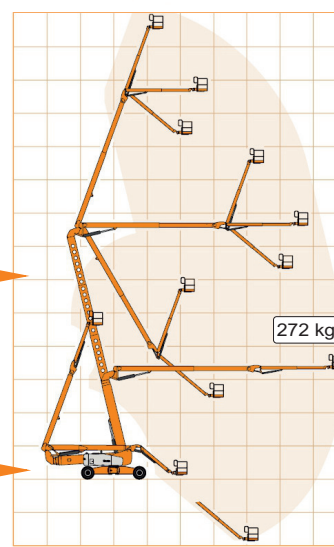
hoher Gelenk-Knickpunkt

volle Korblast b. max. Reichweite

elektrische Notabsenkung

4 Lenkarten

geländegängig durch Allrad



9 6 3 0 3 6 9 12 15 18 21 m

Für Ihre Spezialeinsätze:

- Übergreifende-Anwendungen
- Dachreparatur
- Instandhaltung
- Wartungsarbeiten
- Industrieanlagen
- Fassadenarbeiten
- und vieles mehr

Technische Daten:

Arbeitshöhe max.:	43,10 m
Plattformhöhe max.:	41,10 m
Seitl. Reichweite bei 272 kg:	21,20 m*
Drehtischüberhang:	ca. 0,80 m
Gelenk-Knickpunkthöhe:	ca. 22,50 m
Korbarmteleskop:	3,66 bis 6,10 m
Korbnutzlast max.:	272 kg
Korbdrehung:	2 x 80°
Arbeitskorb L x B:	2,44 x 0,91 m
Schwenkbereich:	endlos 360°
Standbreite bei ausgef. Achsen:	5,03 m
Transportmaße L x B:	12,93 x 2,49 m
Transporthöhe:	3,09 m
Eigengewicht:	20.545 kg
Bodendruckbelastung max.:(Rad) ca.	11.500 daN
Antrieb:	Diesel 4x4 Allrad
Steuerung:	voll proportional (stufenlos)
Einsatzmöglichkeiten:	außen

SPEZIAL
 sehr hoher Knickpunkt



* (lt. Diagramm, Reichweite ab Drehkranzmitte einschl. Handbereich)